

## Audi A4 Avant 35 TFSI S-tronic advanced



Ehem. Neupreis\*

**52.830,-€**

Ihre Ersparnis

**47 %**

Unser Angebotspreis:

**27.770,-€**

23.336,- € netto

19 % MwSt ausweisbar

### Schnellinformationen

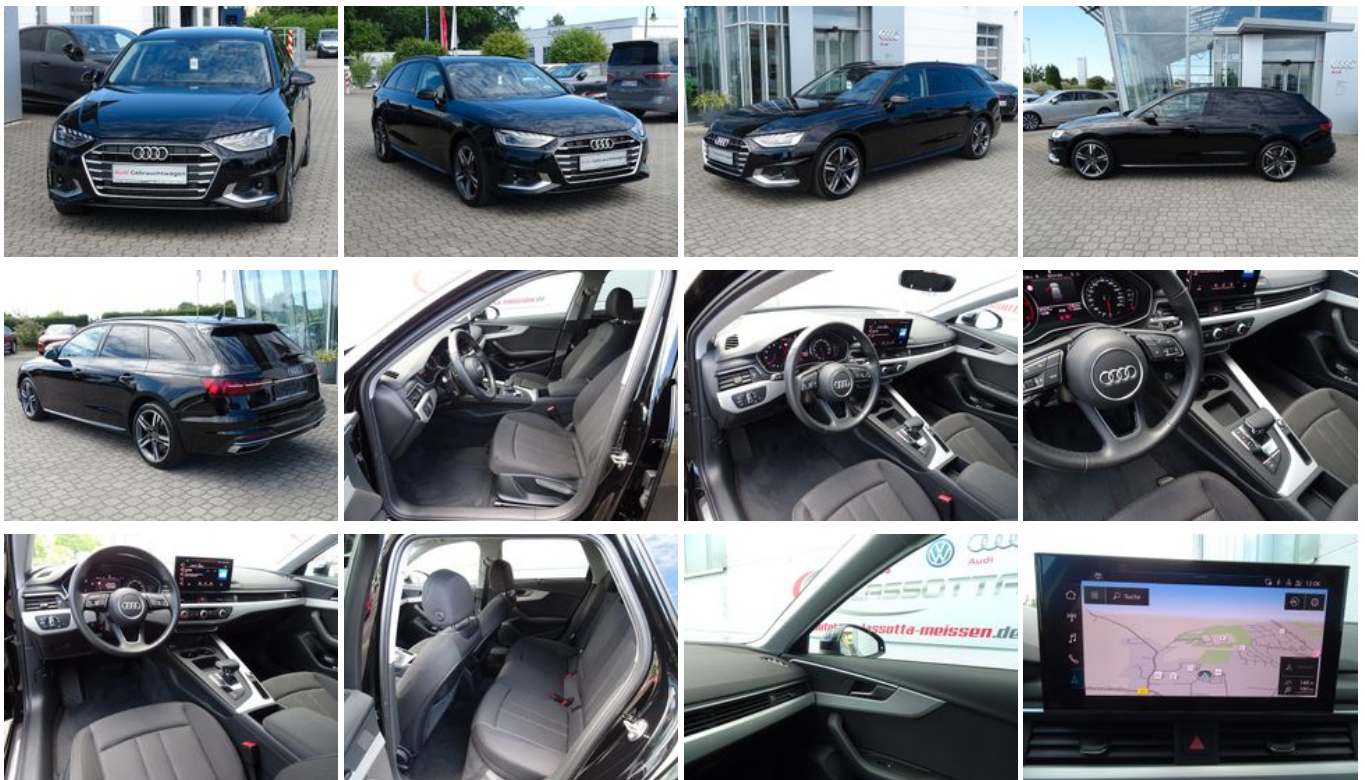
Fahrzeugart	Gebrauchtfahrzeug	Klasse	A4
Kategorie	Kombi	Hubraum	1984 cm <sup>3</sup>
Erstzulassung	06/2023	Außenfarbe	Schwarz
Laufleistung	41215 km	Innenfarbe	Schwarz
Leistung	110 kW (150 PS)	Innenausstattung	Stoff
Kraftstoffart	Benzin		
Getriebe	Automatik		

Verkaufsteam  
Autohaus Lassotta GmbH  
03521 / 75 06 0  
verkauf@autohaus-  
lassotta.de

### Umwelt und Normen

## Fahrzeugausstattung

ABS	Abgedunkelte Scheiben
Ambiente-Beleuchtung	Android Auto
Anhängerkupplung	Apple CarPlay
Armlehne	Berganfahrassistent
Bluetooth	Bordcomputer
CD-Spieler	Dachreling
ESP	Elektr. Fensterheber
Elektr. Heckklappe	Elektr. Seitenspiegel
Elektr. Seitenspiegel anklappbar	Elektr. Wegfahrsperre
Fernlichtassistent	Freisprecheinrichtung
Garantie	Gepäckraumabtrennung
Geschwindigkeitsbegrenzer	HU neu
Induktionsladen für Smartphones	Innenspiegel autom. abblendend
Isofix	Klimaautomatik
Lederlenkrad	Leichtmetallfelgen
Lichtsensor	Multifunktionslenkrad
Musikstreaming integriert	Müdigkeitswarner
Navigationssystem	Nichtraucher-Fahrzeug
Notbremsassistent	Notrufsystem
Regensensor	Reifendruckkontrolle
Schaltwippen	Scheckheftgepflegt
Servolenkung	Sitzheizung
Sommerreifen	Soundsystem
Sportpaket	Sportsitze
Sprachsteuerung	Start/Stop-Automatik
Touchscreen	Traktionskontrolle
USB	Verkehrszeichenerkennung
WLAN / Wifi Hotspot	Zentralverriegelung



\* Ehemaliger Neupreis (Unverbindliche Preisempfehlung des Herstellers am Tag der Erstzulassung)

\*\* Die angegebenen Verbrauchs- und Emissionswerte wurden nach den gesetzlich vorgeschriebenen Messverfahren ermittelt. Am 1. Januar 2022 hat der WLTP-Prüfzyklus den NEFZ-Prüfzyklus vollständig ersetzt, sodass für nach diesem Datum neu typgenehmigte Fahrzeuge keine NEFZ-Werte vorliegen. Weitere Informationen zum offiziellen Kraftstoffverbrauch und den offiziellen spezifischen CO<sub>2</sub>-Emissionen neuer Personenkraftwagen können dem "Leitfaden über den Kraftstoffverbrauch, die CO<sub>2</sub>-Emission und den Stromverbrauch neuer Personenkraftwagen" entnommen werden, der an allen Verkaufsstellen, bei der Deutsche Automobil Treuhand GmbH (DAT), Hellmuth-Hirth-Straße 1, 73760 Ostfildern-Scharnhausen, und unter <https://www.dat.de/co2/> unentgeltlich erhältlich ist.

**Weitere Informationen zum Fahrzeug und Finanzierung finden Sie auf unserer Homepage**

