

## Volkswagen T-Cross 1.0 TSI Life / IQ.DRIVE - LED / AHZV



Ehem. Neupreis\*

**28.855,-€**

Ihre Ersparnis

**26 %**

Unser Angebotspreis:

**21.490,-€**

18.059,- € netto

19 % MwSt ausweisbar

### Schnellinformationen

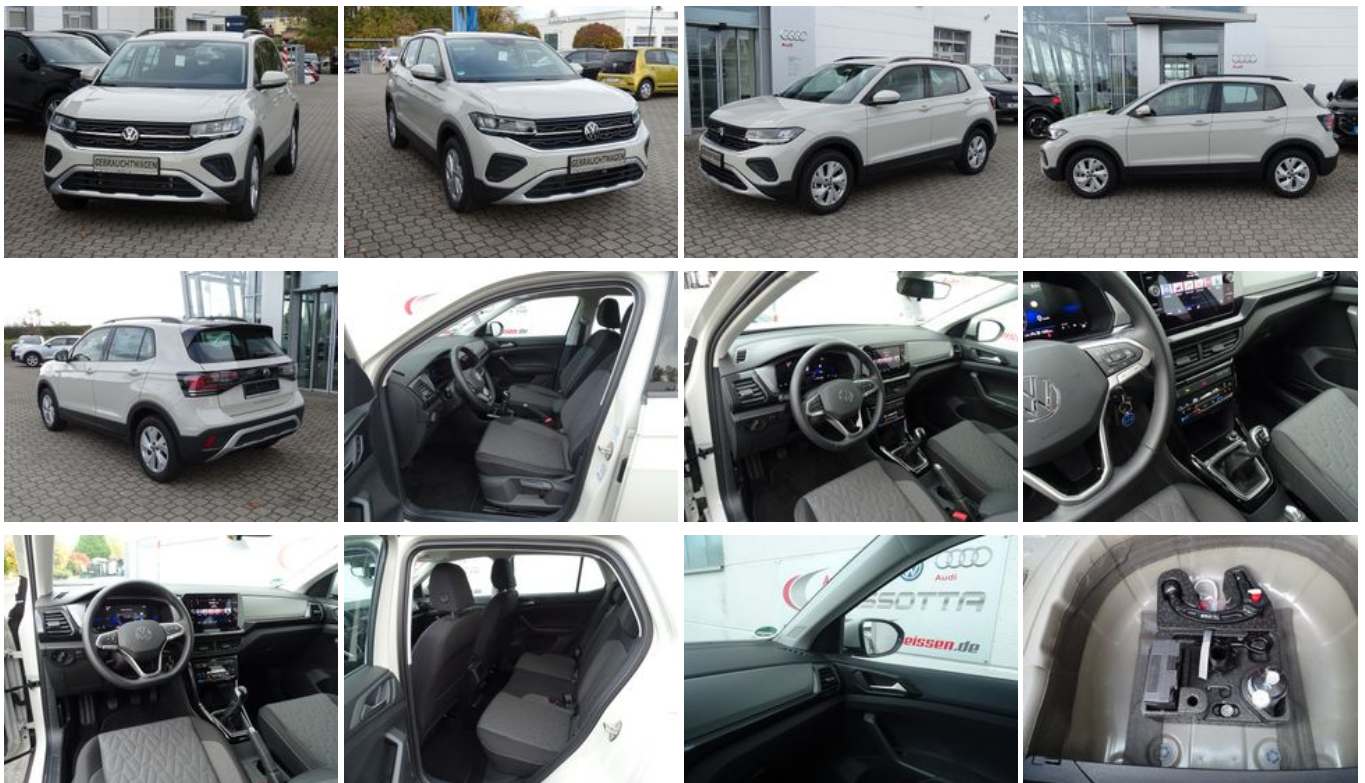
Fahrzeugart	Gebrauchtfahrzeug	Klasse	T-Cross
Kategorie	SUV/Geländewagen/Pickup	Hubraum	999 cm <sup>3</sup>
Erstzulassung	07/2024	Außenfarbe	Grau
Laufleistung	3035 km	Innenfarbe	Schwarz
Leistung	70 kW (95 PS)	Innenausstattung	Stoff
Kraftstoffart	Benzin		
Getriebe	Schaltgetriebe		

Verkaufsteam  
Autohaus Lassotta GmbH  
03521 / 75 06 0  
verkauf@autohaus-  
lassotta.de

### Umwelt und Normen

## Fahrzeugausstattung

2-Zonen-Klimaautomatik	ABS
Abstandswarner	Abstandswarner
Allwetterreifen	Android Auto
Anhängerkupplung	Apple CarPlay
ArMLEhne	Berganfahrassistent
Bluetooth	Bordcomputer
Dachreling	ESP
Elektr. Fensterheber	Elektr. Seitenspiegel
Elektr. Seitenspiegel anklappbar	Elektr. Wegfahrsperre
Freisprecheinrichtung	Garantie
Geschwindigkeitsbegrenzer	Isofix
Isofix Beifahrersitz	Lederlenkrad
Leichtmetallfelgen	Lichtsensor
Multifunktionslenkrad	Musikstreaming integriert
Müdigkeitswarner	Navigationsvorbereitung
Nichtraucher-Fahrzeug	Notbremsassistent
Notrufsystem	Regensensor
Reifendruckkontrolle	Scheckheftgepflegt
Servolenkung	Sitzheizung
Spurhalteassistent	Start/Stop-Automatik
Touchscreen	Traktionskontrolle
USB	Umklappbarer Beifahrersitz
Verkehrszeichenerkennung	Volldigitales Kombiinstrument
WLAN / Wifi Hotspot	Winterpaket
Zentralverriegelung	



\* Ehemaliger Neupreis (Unverbindliche Preisempfehlung des Herstellers am Tag der Erstzulassung)

\*\* Die angegebenen Verbrauchs- und Emissionswerte wurden nach den gesetzlich vorgeschriebenen Messverfahren ermittelt. Am 1. Januar 2022 hat der WLTP-Prüfzyklus den NEFZ-Prüfzyklus vollständig ersetzt, sodass für nach diesem Datum neu typgenehmigte Fahrzeuge keine NEFZ-Werte vorliegen. Weitere Informationen zum offiziellen Kraftstoffverbrauch und den offiziellen spezifischen CO<sub>2</sub>-Emissionen neuer Personenkraftwagen können dem "Leitfaden über den Kraftstoffverbrauch, die CO<sub>2</sub>-Emission und den Stromverbrauch neuer Personenkraftwagen" entnommen werden, der an allen Verkaufsstellen, bei der Deutsche Automobil Treuhand GmbH (DAT), Hellmuth-Hirth-Straße 1, 73760 Ostfildern-Scharnhausen, und unter <https://www.dat.de/co2/> unentgeltlich erhältlich ist.

**Weitere Informationen zum Fahrzeug und Finanzierung finden Sie auf unserer Homepage**

