

Ford Ranger 3.2 TDCi Wildtrak DK 4x4



Unser Angebotspreis:

35.990,-€

Differenzbesteuert gemäß §25a UStG

Schnellinformationen

Fahrzeugart	Gebrauchtfahrzeug	Klasse	Ranger
Kategorie	SUV/Geländewagen/Pickup	Hubraum	3198 cm ³
Erstzulassung	05/2020	Außenfarbe	Weiß
Laufleistung	48520 km	Innenfarbe	Schwarz
Leistung	147 kW (200 PS)	Innenausstattung	Vollleder
Kraftstoffart	Diesel		
Getriebe	Automatik		

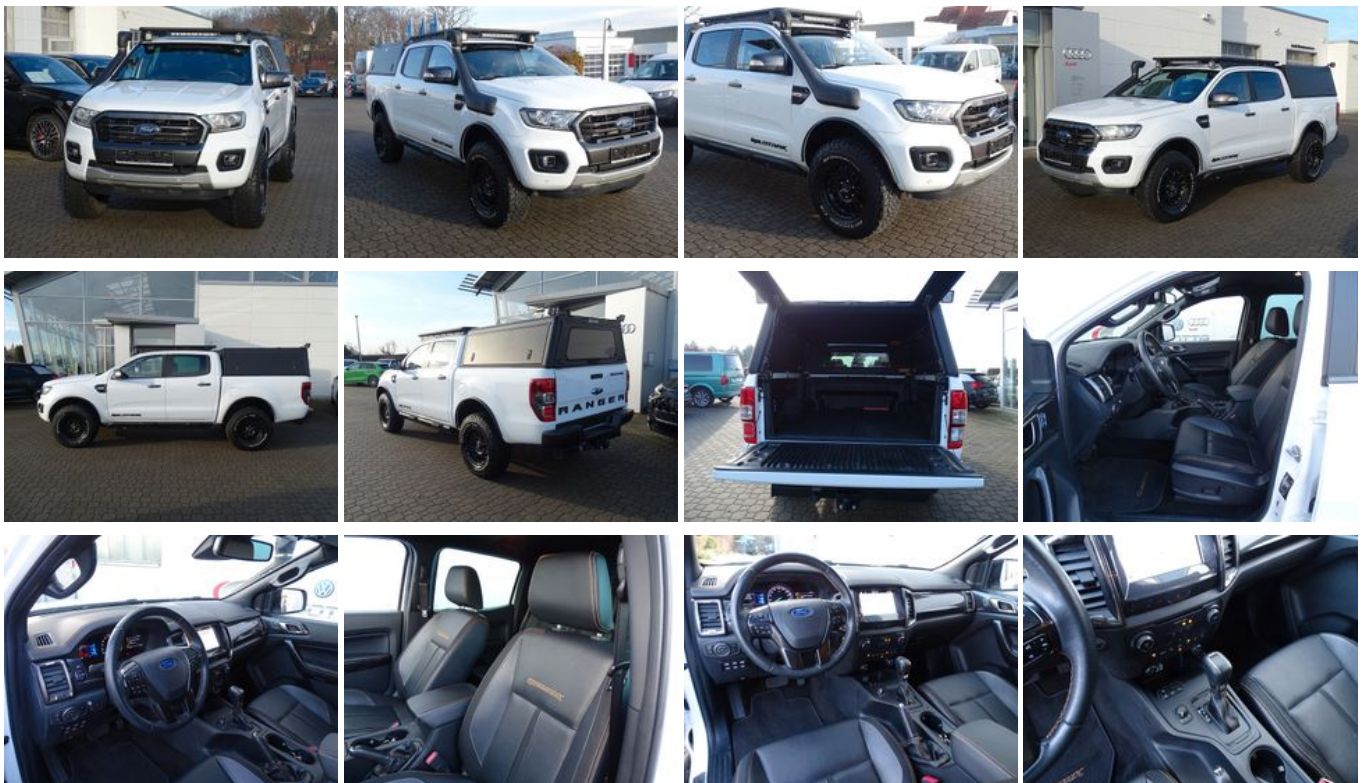
Verkaufsteam
Autohaus Lassotta GmbH
03521 / 75 06 0
verkauf@autohaus-
lassotta.de

Umwelt und Normen

Energieverbrauch (kombiniert) in l/100 km:	9,5
CO ₂ -Emissionen (kombiniert) in g/km:	248,0
CO ₂ -Klasse:	G

Fahrzeugausstattung

2-Zonen-Klimaautomatik	ABS
Alarmanlage	Allwetterreifen
Anhängerkupplung	Armlehne
Beheizbare Frontscheibe	Berganfahrassistent
Bluetooth	Bordcomputer
CD-Spieler	Dachreling
ESP	Elektr. Fensterheber
Elektr. Seitenspiegel	Elektr. Seitenspiegel anklappbar
Elektr. Sitzeinstellung	Elektr. Wegfahrsperre
Freisprecheinrichtung	Geschwindigkeitsbegrenzer
Innenspiegel autom. abblendend	Isofix
Lederlenkrad	Leichtmetallfelgen
Lichtsensoren	Lordosenstütze
Multifunktionslenkrad	Musikstreaming integriert
Navigationssystem	Nebelscheinwerfer
Nichtraucher-Fahrzeug	Notbremsassistent
Partikelfilter	Regensensor
Reifendruckkontrolle	Scheckheftgepflegt
Schlüssellose Zentralverriegelung (Keyless)	Servolenkung
Sitzheizung	Sportpaket
Sportsitze	Sprachsteuerung
Spurhalteassistent	Standheizung
Start/Stop-Automatik	Touchscreen
Traktionskontrolle	USB
Verkehrszeichenerkennung	Zentralverriegelung



* Ehemaliger Neupreis (Unverbindliche Preisempfehlung des Herstellers am Tag der Erstzulassung)

** Die angegebenen Verbrauchs- und Emissionswerte wurden nach den gesetzlich vorgeschriebenen Messverfahren ermittelt. Am 1. Januar 2022 hat der WLTP-Prüfzyklus den NEFZ-Prüfzyklus vollständig ersetzt, sodass für nach diesem Datum neu typgenehmigte Fahrzeuge keine NEFZ-Werte vorliegen. Weitere Informationen zum offiziellen Kraftstoffverbrauch und den offiziellen spezifischen CO₂-Emissionen neuer Personenkraftwagen können dem "Leitfaden über den Kraftstoffverbrauch, die CO₂-Emission und den Stromverbrauch neuer Personenkraftwagen" entnommen werden, der an allen Verkaufsstellen, bei der Deutsche Automobil Treuhand GmbH (DAT), Hellmuth-Hirth-Straße 1, 73760 Ostfildern-Scharnhausen, und unter <https://www.dat.de/co2/> unentgeltlich erhältlich ist.

Weitere Informationen zum Fahrzeug und Finanzierung finden Sie auf unserer Homepage

