

Volkswagen Taigo 1.0 TSI DSG Life - LED / NAVI / AHZV



Unser Angebotspreis:

22.200,-€

18.655,- € netto

19 % MwSt ausweisbar

Schnellinformationen

Fahrzeugart	Gebrauchtfahrzeug	Klasse	Taigo
Kategorie	SUV/Geländewagen/Pickup	Hubraum	999 cm ³
Erstzulassung	06/2024	Außenfarbe	Grau
Laufleistung	19830 km	Innenfarbe	Schwarz
Leistung	85 kW (116 PS)	Innenausstattung	Stoff
Kraftstoffart	Benzin		
Getriebe	Automatik		

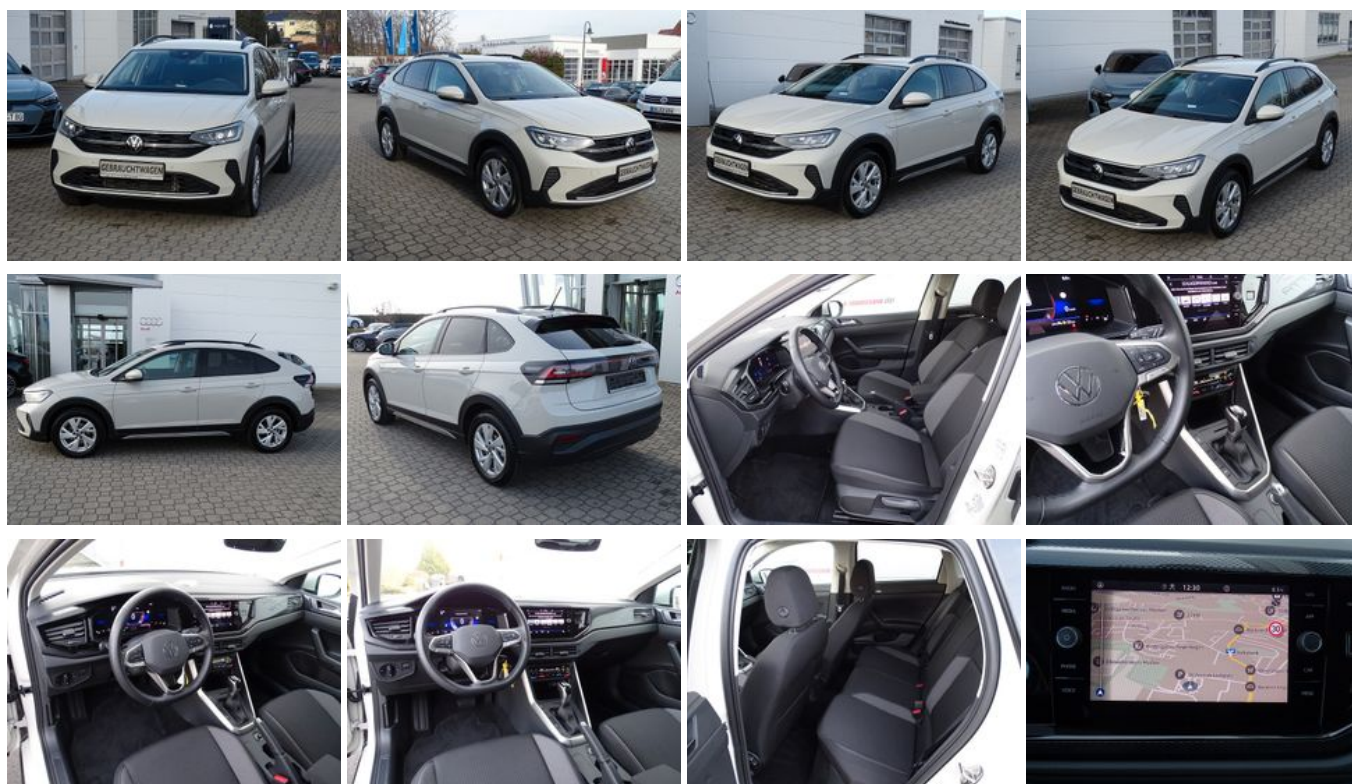
Verkaufsteam
Autohaus Lassotta GmbH
03521 / 75 06 0
verkauf@autohaus-
lassotta.de

Umwelt und Normen

Energieverbrauch (kombiniert) in l/100 km:	5,8
CO ₂ -Emissionen (kombiniert) in g/km:	133,0
CO ₂ -Klasse:	D

Fahrzeugausstattung

2-Zonen-Klimaautomatik	ABS
Abgedunkelte Scheiben	Allwetterreifen
Android Auto	Anhängerkupplung
Apple CarPlay	Armlehne
Berganfahrassistent	Bluetooth
Bordcomputer	Dachreling
ESP	Elektr. Fensterheber
Elektr. Seitenspiegel	Elektr. Seitenspiegel anklappbar
Elektr. Wegfahrsperre	Freisprecheinrichtung
Garantie	Geschwindigkeitsbegrenzer
HU neu	Innenspiegel autom. abblendend
Isofix	Isofix Beifahrersitz
Lederlenkrad	Leichtmetallfelgen
Lichtsensur	Multifunktionslenkrad
Musikstreaming integriert	Müdigkeitswarner
Navigationssystem	Notrufsystem
Regensensor	Reifendruckkontrolle
Schaltwippen	Scheckheftgepflegt
Servolenkung	Sitzheizung
Spurhalteassistent	Touchscreen
Traktionskontrolle	USB
Verkehrszeichenerkennung	Volldigitales Kombiinstrument
WLAN / Wifi Hotspot	Winterpaket
Zentralverriegelung	



* Ehemaliger Neupreis (Unverbindliche Preisempfehlung des Herstellers am Tag der Erstzulassung)

** Die angegebenen Verbrauchs- und Emissionswerte wurden nach den gesetzlich vorgeschriebenen Messverfahren ermittelt. Am 1. Januar 2022 hat der WLTP-Prüfzyklus den NEFZ-Prüfzyklus vollständig ersetzt, sodass für nach diesem Datum neu typgenehmigte Fahrzeuge keine NEFZ-Werte vorliegen. Weitere Informationen zum offiziellen Kraftstoffverbrauch und den offiziellen spezifischen CO₂-Emissionen neuer Personenkraftwagen können dem "Leitfaden über den Kraftstoffverbrauch, die CO₂-Emission und den Stromverbrauch neuer Personenkraftwagen" entnommen werden, der an allen Verkaufsstellen, bei der Deutsche Automobil Treuhand GmbH (DAT), Hellmuth-Hirth-Straße 1, 73760 Ostfildern-Scharnhausen, und unter <https://www.dat.de/co2/> unentgeltlich erhältlich ist.

Weitere Informationen zum Fahrzeug und Finanzierung finden Sie auf unserer Homepage

